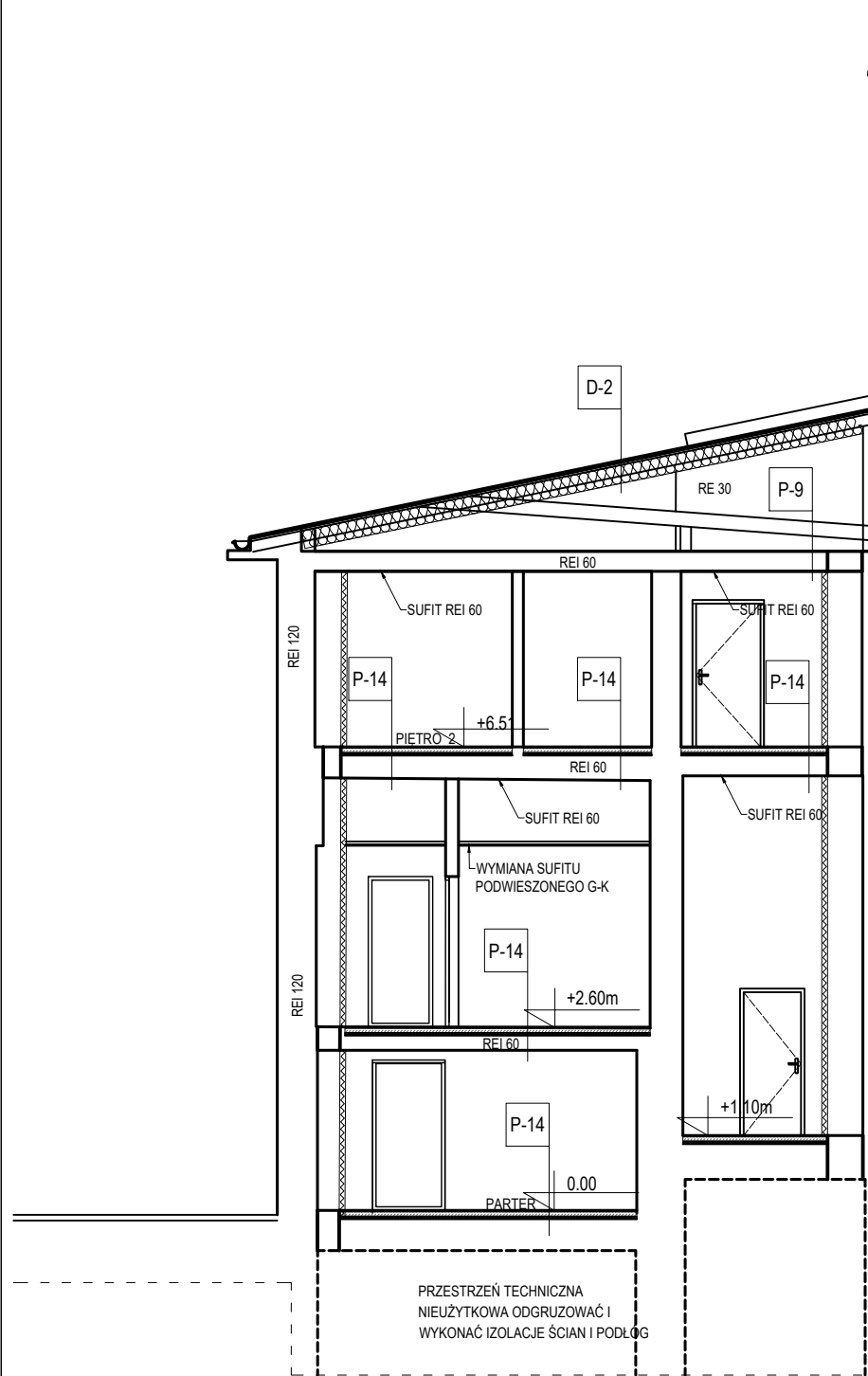
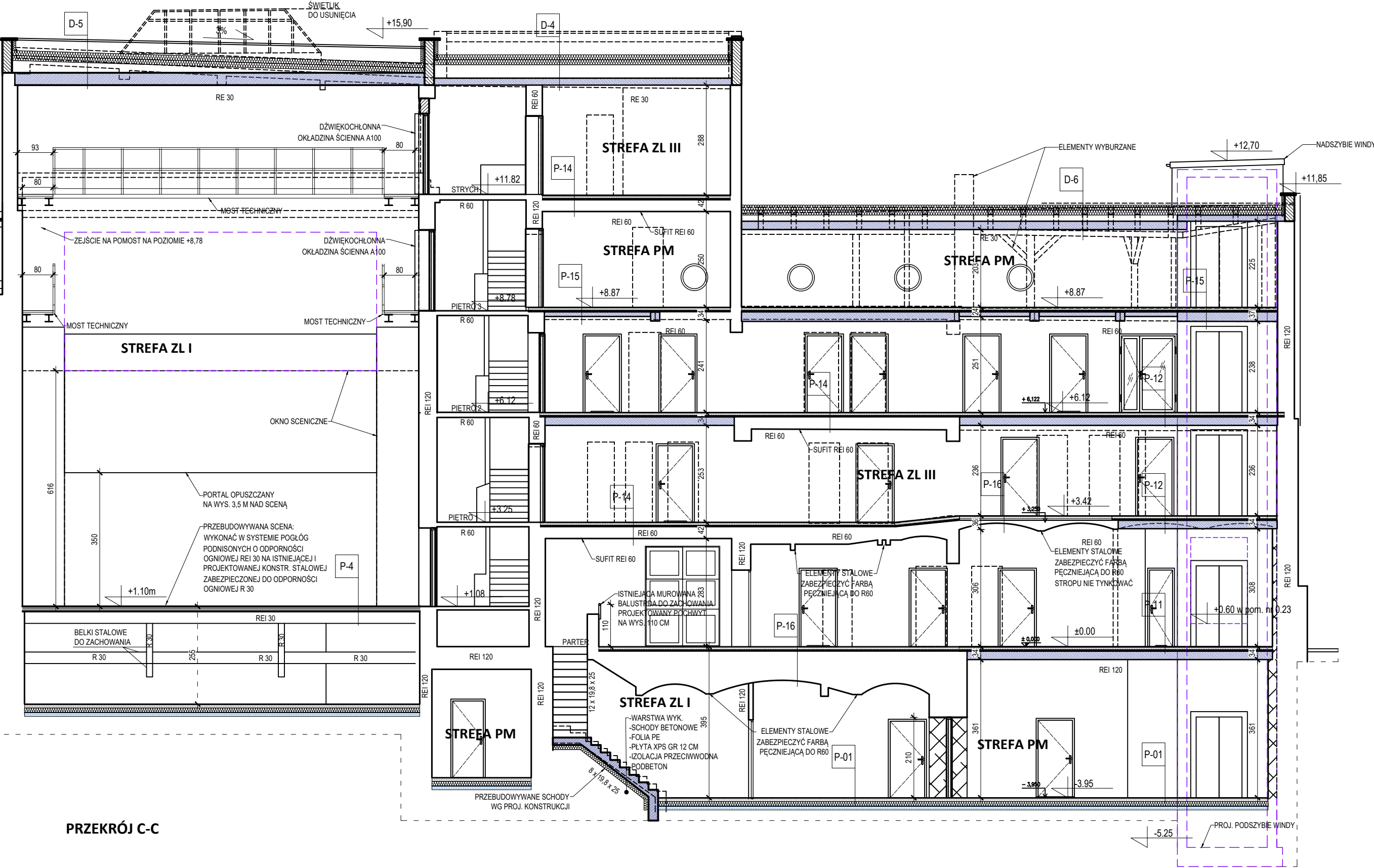


PRZEKRÓJ D-D
CZĘŚĆ PRZEBUDOWYWANA I
NADBUDOWYWANA



PRZEKRÓJ C-C



LEGENDA:

- ISTNIEJĄCE PRZEGRODY
- WYBURZANE ELEMENTY
- PROJEKTOWANE PRZEGRODY
- OKŁADZINA ŚCIENNA DŹWIEKOCHŁONNA A100
- PROJEKTOWANA IZOLACJA
- HYDRANT DO USUNIĘCIA
- PROJEKTOWANY HYDRANT DN 25
- NIEZGODNOŚCI, KTÓRE NIE ZOSTANĄ DOPROWADZONE DO ZGODNOŚCI Z PRZEPISAMI BUDOWLANymi
- NIEZGODNOŚCI, KTÓRE ZOSTANĄ DOPROWADZONE DO ZGODNOŚCI Z PRZEPISAMI BUDOWLANymi
- OZNACZENIE OKNA, DRZWI, ITP.
- OZNACZENIE OKNA, DRZWI, ITP.

Przed przystąpieniem do realizacji, sprawdzić wszystkie elementy i wymiary na budowie
Obwory w przegrodach budowlanych uszczelniać do wymaganej odporności ogniowej
Prace budowlane i montażowe wykonywać z uwzględnieniem wymagań zawartych w:
"projekcie robót budowlanych w zakresie trafeostacji"
Bezwzględnie zapewnić nadzór przedstawiciela TAURON Dystrybucja S.A. nad realizacją prac budowlanych

Remont, przebudowa i nadbudowa budynku Sceny
Kameralnej Teatru Polskiego we Wrocławiu

ul. Świdnicka 28, 50-068 Wrocław

Inwestor
Teatr Polski we Wrocławiu
ul. G. Zapolskiej 3
50-032 Wrocław

Stadium
PROJEKT WYKONAWCZY

Rysunek
PRZEKROJE: C-C, D-D

Skala

1:100

Data

Lipiec 2024

Nr rys.

A-09

Architektura	mgr inż. arch. Robert Lebioda	Nr uprawnień	704/01/DUW	Podpis
	mgr inż. arch. Piotr Kaczmarek	Nr uprawnień	OKK/UpB/30/2005	Podpis

„Sound & Space” Sp. z o.o.
60-682 POZNAN
Ul. W. BIEGAŃSKIEGO 61A
Tel. /Fax.: (061) 825-65-27
sound@space.pl